



シアテック設計・監理実績のご案内

「菊本幼稚園 耐震補強・改修工事」

日頃は格別のご愛顧を賜り、厚く御礼申し上げます。

弊社設計・監理の『菊本幼稚園 耐震補強・改修工事』をご紹介します。

愛媛県新居浜市にある菊本幼稚園は、昭和26年に発足して以来、園児達が心身ともに健全に成長するよう心を込めて幼児教育を行っておられます。

また、近年多発する小さな子供を狙う不審者からのセキュリティ対策など、園児達が安心して過ごすことができるよう様々な安全対策を行っておられます。

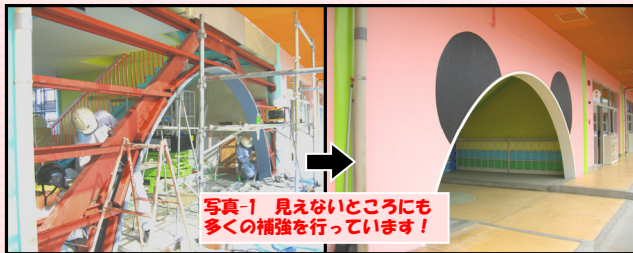
今回、四国地方において今後30年以内に非常に高い確率で予測される南海地震等の大規模な地震に対しても、子供達の安全を確保したいという強い要望があり、弊社が耐震補強及び改修工事の設計監理の委託を受けました。

菊本幼稚園のあゆみ

昭和26年 4月	住友化学(菊本)社宅幼児を対象として発足、設立
昭和28年12月	私立菊本幼稚園設置認可
昭和30年 4月	地区住民の強い要望により社宅外幼児も受け入れ(規模拡大)
昭和47年 4月	新園舎(保育棟)新築落成
昭和56年 9月	体育館新築落成
" 10月	学校法人菊本学園菊本幼稚園認可
平成 8年 6月	プール落成
平成10年 4月	年少棟新築落成
平成14年 4月	保育棟増築落成
平成16年 8月	運動場拡張
平成17年 8月	体育館2階増改築落成
平成18年 8月	耐震補強・改修落成

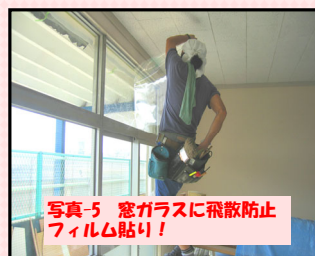
1. 構造躯体の補強(大規模地震に対して建物が倒壊しないように補強を行いました。)

① 耐震補強ブレースの設置(写真-1、2)



2. 二次災害・その他の災害対策(園舎で毎日楽しく笑顔で過せるように、様々な危険から園児を守る対策を行いました。)

- | | |
|-----------------------|------------------|
| ① 保育室間地切り壁の倒壊防止(写真-3) | ⑤ 段差ヘスロープ取付け |
| ② ブロック塀の倒壊防止(写真-4) | ⑥ 幼児用階段手摺り取付け |
| ③ ガラス飛散防止フィルム貼り(写真-5) | ⑦ 家具転倒防止対策 |
| ④ 窓からの落下防止柵取付け(写真-6) | ⑧ 隙間での指挟み防止対策、ほか |



弊社では今後とも、こうした施設の目的に合った耐震診断・検討・補強設計と、安全を重視した適切な改善提案・設計・監理に取り組んでまいります。

豊かで潤いのある社会づくりに貢献する
総合建設コンサルタント

株式会社 シアテック

ISO9001認証: MSA-QS-706

<http://www.ciatec.co.jp>

担当 : 本社営業部
TEL : (0897) 37-5921
FAX : (0897) 32-5979
E-mail : ctl@ciatec.co.jp