



お取引先様各位

高知県大豊町 [式岩橋 橋梁調査]

皆様におかれましては、ますますご発展のこととお喜び申し上げます。

日頃は格別のご愛顧を賜り、ありがたく厚く御礼申し上げます。

今回は高知県大豊町から発注され、弊社が実施しました「式岩橋 橋梁調査」についてご紹介します。

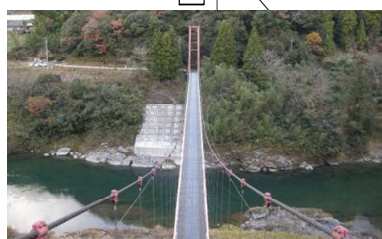
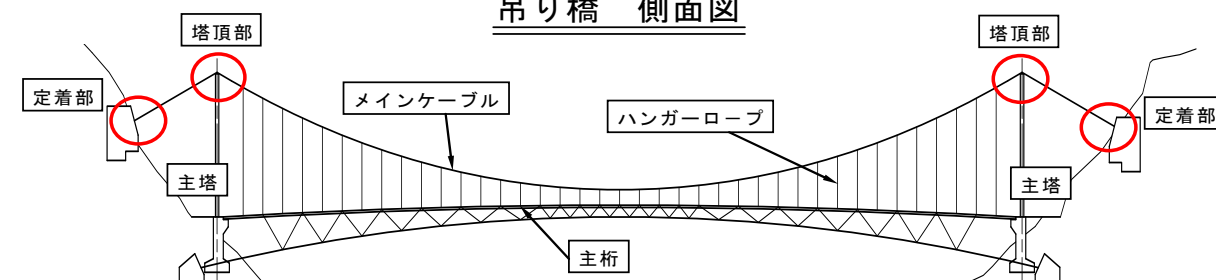
式岩橋は、吉野川上流の深い溪谷にかかる、1979(昭和 54)年に建設された、橋長 $L=130\text{m}$ 、幅員 $W=2\text{m}$ 、塔高 $H=16\text{m}$ の、人および、小型乗用車 1 台が通行可能な吊り橋です。

今回の調査は、橋梁の主要構造部材の損傷や劣化の状況を、目視で調査し、損傷度や劣化度により、詳細調査の必要性や対策の方向性を提示することを目的とするものです。また、この調査で得られたデータは今後の計画的な維持管理に使用されます。

吊り橋は、2 本の主塔の間に張られた、メインケーブルから鉛直に垂らされたハンガーロープで主桁を支える形式の橋で、メインケーブルおよびハンガーロープは断線が直接落橋につながる重要部材です。

特に、メインケーブルの定着部および塔頂部は、劣化が進行しやすく重要な点検ポイントとなり、直近で詳細に調査する必要があります。このため、塔頂部の点検は、高所作業車が進入可能な右岸側は、道路を一次通行止めし高所作業車で点検し、高所作業車が進入不可能な対岸は、仮設足場を組み立てて点検しました。

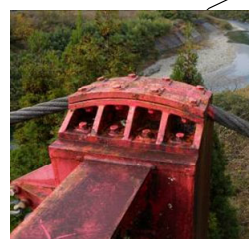
吊り橋 側面図



塔頂部より対岸を望む



メインケーブル



塔頂部



定着部

今回実施した橋梁点検の概要は以上ですが、現在、国土交通省は、「長寿命化修繕計画策定事業費補助制度」を創設し、従来の事後的な修繕及び架け替えから、計画的な修繕及び架け替えへの転換を推進しています。

弊社は、橋梁点検に限らず、あらゆる構造物の維持管理やリニューアルのニーズに応え、修繕・更新にかかる費用を縮減することを第一とし、お客様のご要望にお応えしてまいります。

安心と満足をデザインする
総合建設コンサルタント

 **株式会社 シアテック**

ISO9001認証: MSA-QS-706

<http://www.ciatec.co.jp>

担当: 本社営業部

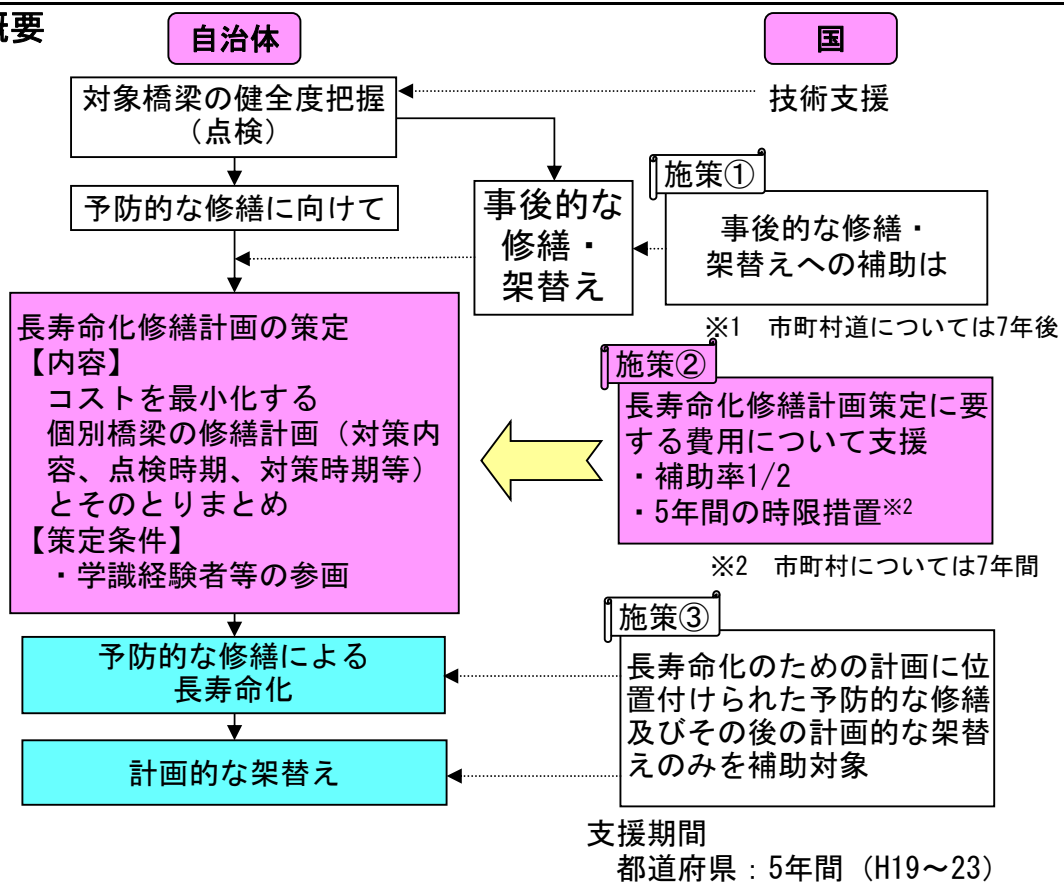
TEL: 0897-37-5921

FAX: 0897-32-5979

E-mail: ctl@ciatec.co.jp

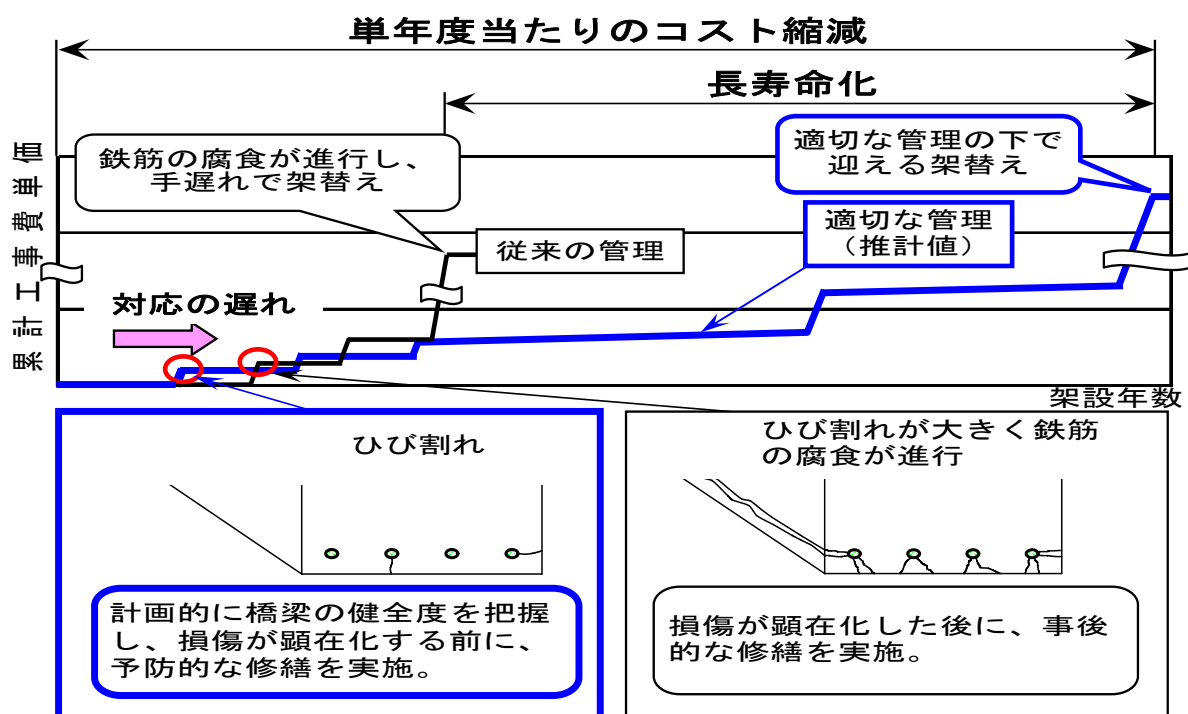
長寿命化修繕計画策定事業費補助制度の概要

(1) 制度概要



(2) 本制度による効果

橋梁を長寿命化することにより、建設年から架替え年までの修繕・架替えに係る単年度当たりのコストを縮減



国土交通省道路局HPより引用