



お取引先様 各位  
シアテック設計・監理実績のご案内

## 『住友化学株式会社 真壁試験農場新棟建設工事』

皆様におかれましては、ますますご発展のこととお喜び申し上げます。  
日頃は格別のご愛顧を賜り、ありがたく厚く御礼申し上げます。

今回は弊社の設計・監理により2018年12月に竣工しました『住友化学株式会社 真壁試験農場新棟建設工事』についてご紹介させていただきます。

真壁試験農場（MAKABE AGRICULTURAL RESEARCH CENTER、略称MARC）は、住友化学の健康・農業関連事業部門における東日本地域の拠点農場であり、持続可能な農業、また食糧増産といったグローバルな課題の解決に貢献するための重要な研究開発拠点の一つと位置づけられています。

この度、MARCの評価機能の強化を目的として、新棟を建設することになりました。

### 【施設概要】

建設場所：住友化学株式会社 真壁試験農場内  
(茨城県桜川市真壁町)

構造規模：鉄骨造 2階建て

延床面積：962.21㎡

建築面積：496.56㎡

当該敷地が農地であったため、農地転用及び開発行為許可申請から始まり建築確認申請まで必要な官庁申請を適宜実施しました。

建築計画では、お客様の要望に基づき実験室などの研究エリアに加え、執務室、会議室、応接室、休憩室及び休養室などを設け、使用上の機能を充実させました。

外観では周囲が農地で田畑が多いことを踏まえ、景観に配慮しシンプルかつ既設建物と調和する色合いとしました。

内観では来訪者もあることから、エントランス、廊下の床及び壁に木目調の仕上げ材を採用するなど、館全体として洗練された中にも親近感と温かい印象を与える空間に仕上げました。



【外観：東面】



【内観：エントランス】

弊社は、住友化学グループの土建設計のエンジニアリング部門として使命と責務をもって、お客様の要求事項を満足させる設計はもちろんのこと、経済的なご提案も行っております。今後とも最適な技術とこれまで蓄積したノウハウの活用により、誠意をもってお客様の想いを形にするお手伝いを行ってまいります。

-以上-



—安心と満足をデザインする—  
総合建設コンサルタント・一級建築士事務所

**株式会社 シアテック**

ISO9001認証：MSA-QS-706

<http://www.ciatec.co.jp>

担当：本社営業部

TEL：0897-37-5921

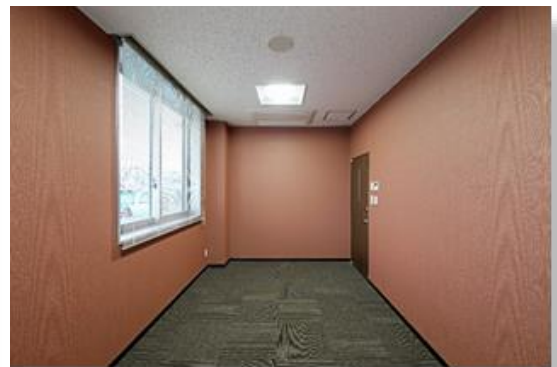
FAX：0897-32-5979

E-mail：[ctl@ciatec.co.jp](mailto:ctl@ciatec.co.jp)

完成写真



会議室



応接室



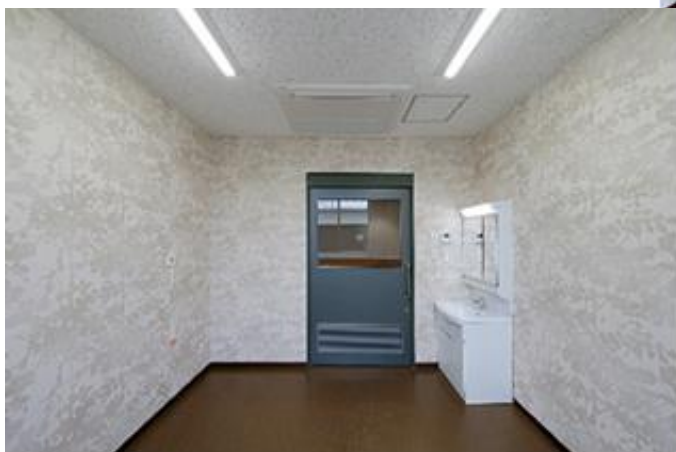
男子トイレ



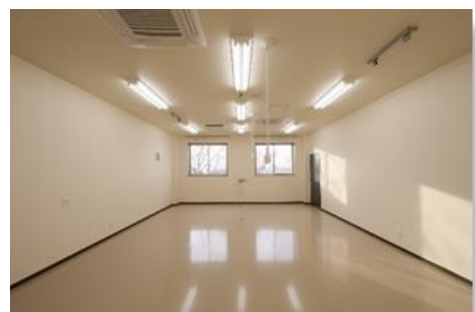
女子トイレ



休憩室



休養室



実験室